



**UNILITE<sup>®</sup>**



**LIGHTS **BUILT** TOUGH**



# SPIS TREŚCI

## LAMPY O WYSOKIM WSPÓLCZYNNIKU CRI

<b>CRI-H200R</b>	Czołówka CRI	4
<b>CRI-2300</b>	Oświetlenie miejscowe CRI	5
<b>CRI-700R</b>	Kompaktowa lampa inspekcyjna CRI-UV <b>NOWOŚĆ</b>	6
<b>CRI-600R</b>	Lampa inspekcyjna CRI <b>NOWOŚĆ</b>	8
<b>RA-700R</b>	Kątowa lampa inspekcyjna CRI <b>NOWOŚĆ</b>	9
<b>CRI-1250R</b>	Lampa inspekcyjna CRI	11
<b>CRI-1650R</b>	Kompaktowa lampa inspekcyjna CRI <b>NOWOŚĆ</b>	12
<b>CRI-1900R</b>	Kompaktowa lampa robocza CRI <b>NOWOŚĆ</b>	14
<b>CRI-3250R</b>	Bardzo jasna lampa przemysłowa CRI <b>NOWOŚĆ</b>	15

## LAMPY UV

<b>UV-CURE</b>	Akumulatorowa lampa UV <b>NOWOŚĆ</b>	16
----------------	--------------------------------------	----

## LAMPY INSPEKCYJNE

<b>IL-175R</b>	Kieszonkowa latarka SLIM <b>NOWOŚĆ</b>	18
<b>IL-375R</b>	Kieszonkowa latarka SLIM <b>NOWOŚĆ</b>	19
<b>CT-2</b>	Kompaktowa lampa składana	20
<b>PL-3</b>	Aluminiowa latarka inspekcyjna	21
<b>IL-275R</b>	Slim 360° latarka inspekcyjna	22
<b>IL-625R</b>	Kieszonkowa latarka inspekcyjna	23
<b>IL-SIG1</b>	Sygnalizacyjne światło kontrolne	24
<b>IL-850R</b>	Slim 360° latarka inspekcyjna <b>NOWOŚĆ</b>	25
<b>SLR-500</b>	Kompaktowa lampa robocza	27
<b>SLR-1000</b>	Kompaktowa lampa robocza	27
<b>SLR-1750</b>	Kompaktowa lampa robocza	27
<b>SP-750</b>	Kompaktowa lampa robocza z głośnikiem BT	28

## OŚWIETLENIE ROBOCZE

<b>SP-4500</b>	Głośnik BT + oświetlenie miejsca <b>NOWOŚĆ</b>	31
<b>HX800R</b>	Kompaktowe podwójne oświetlenie robocze LED	32
<b>HX1500R</b>	Kompaktowe podwójne oświetlenie robocze LED	33

<b>SLR-2500</b>	Przemysłowe oświetlenie miejscowe Hexagon	34
<b>SLR-4750</b>	Przemysłowe oświetlenie miejscowe Hexagon	35
<b>SLR-3000</b>	Oświetlenie miejscowe	37

## CZOŁÓWKI

<b>PS-HDL2</b>	Czołówka mocowana na kask	38
<b>HL-4R</b>	Akumulatorowa czołówka na kask	39
<b>HL-5R</b>	Akumulatorowa czołówka z czujnikiem	41
<b>PS-HDL6R</b>	Podwójnie zasilana czołówka na kask SMD	41
<b>HL-6R</b>	Podwójnie zasilana czołówka z podwójnym LED	42
<b>HL-7R</b>	Akumulatorowa czołówka z czujnikiem DUAL LED	43
<b>HL-8R</b>	Akumulatorowa czołówka z czujnikiem DUAL LED	45
<b>PS-HDL9R</b>	Przemysłowa czołówka o dużej mocy	47
<b>RAIL-HDL9R</b>	Przemysłowa czołówka o dużej mocy	47
<b>HL-11R</b>	Bardzo jasna czołówka przemysłowa <b>NOWOŚĆ</b>	49

## LATARKI

<b>PT-2</b>	Aluminiowa latarka typu "PEN"	50
<b>FL-2</b>	Aluminiowa latarka	50
<b>FL-4R</b>	Akumulatorowa latarka aluminiowa	51
<b>FL-11R</b>	Akumulatorowa latarka aluminiowa	51
<b>TL-5</b>	Wodoodporna latarka przemysłowa	52

## ISKROBEZPIECZNE LATARAKI ATEX

<b>ATEX-PL1</b>	Strefa 0 ATEX latarka typu "PEN"	54
<b>ATEX-FL4</b>	Strefa 0 ATEX latarka	55
<b>ATEX-H2</b>	Strefa 0 ATEX czołówka	56
<b>ATEX-RA2</b>	Strefa 0 ATEX latarka kątowa	57

## AKCESORIA

<b>ACCESSORIES</b>	Różne akcesoria	62
<b>HX-BL</b>	Uchwyt samochodowy na lampy <b>NOWOŚĆ</b>	63
<b>CASE-SML</b>	Aluminiowa walizka transportowa <b>NOWOŚĆ</b>	64
<b>CRI-KIT</b>	Zestaw CRI w walizce <b>NOWOŚĆ</b>	65
<b>TRIPODS</b>	Statywy do lamp	66-67



### CRI-H200R - Czołówka z czujnikiem ruchu o wysokim współczynniku CRI



- 200**  
Lumenów
- 3H**  
Czas pracy
- 27M**  
Zasięg
- IP65/IK07**  
Klasa IP

- 200 lumenów, COB LED
- Wysokie CRI 96+ 3 kolorowa dioda COB LED
- Zakres CCT: 2500K/4500K/6500K
- Czujnik ruchu, do obsługi bez użycia rąk
- Zakres regulacji 60°
- Regulowany, antypoślizgowy pasek
- Odporność na kurz i wodę IP65
- Odporność na wstrząsy IK07

- BATERIA** Akumulator litowo-polimerowy 3,7V 1500mAh
- WAGA** 110g
- WYMIARY** Czołówka: 48 x 79 x 46mm

- Wskaźnik ładowania czerwony/zielony
- Szybkie ładowanie micro-USB 1A - 3 godziny ładowania
- W zestawie 1m kabel micro-USB

### CRI-2300 - Akumulatorowe oświetlenie przemysłowe o wysokim współczynniku CRI



**2300**  
Lumenów



**2-8H**  
Czas pracy



**58M**  
Zasięg



**IP65/IK07**  
Klasa IP

- 2300 lumenów, 20W COB LED
- Wysokie CRI 96+ 5 kolorów COB LED
- Zakres CCT : 2700K/3500K/4500K/5500K/6500K
- Podwójne zasilanie - akumulatorowe i sieciowe
- Bardzo wytrzymała konstrukcja aluminiowa
- Wbudowany aluminiowy radiator
- Regulowana podstawa / uchwyt 180°
- Odporność na kurz i wodę IP65
- Odporność na wstrząsy IK07
- W zestawie ładowarka / przewód zasilający
- 3½ godziny ładowania

- BATERIA** Akumulator litowo-jonowy 11,1V 4400mAh
- WAGA** 1150g
- WYMIARY** 74 x 224 x 199mm



Tyłny panel sterowania



Kabel zasilania/ładowania 5m







**700**  
Lumenów



**4 1/2 - 120H**  
Czas pracy



**29M**  
Zasięg



**IPX5**  
Klasa IP



**USB**  
TYPE-C

### NOWOŚĆ CRI-700R - Akumulatorowa kompaktowa lampa robocza o wysokim współczynniku CRI

- 700 lumenów, CRI 96+ COB LED
- 3 kolorowe diody COB LED - CCT: 2700K/4500K/6500K
- Dodatkowa latarka LED z wiązką punktową UV (395nm)
- Obrotowy uchwyt / stojak z karabińczykiem 180°
- Mocne magnesy w podstawie
- Bardzo wytrzymała obudowa kopolimeru i aluminium
- Świecący w ciemności pasek wokół diody LED
- Wodoodporność IPX5
- Mocny wbudowany akumulator litowo-jonowy 5200mAh
- Wskaźnik LED poziomu naładowania akumulatora
- Szybsze ładowanie 2A USB Typ-C - 3 1/2 godziny ładowania
- Wysokiej jakości kabel USB Typ-C 1m w zestawie

**BATERIA** Akumulator litowo-jonowy 3,7V 5200mAh  
**WAGA** 320g  
**WYMIARY** złożona 55 x 130 x 48mm / rozłożona 55 x 240 x 40mm



Latarka górna UV 395nm



Magnesy i mocowanie do statywu



USB  
TYPE-C



**600**  
Lumenów



**3-24H**  
Czas pracy



**42M**  
Zasięg



**IP65**  
Klasa IP

### NOWOŚĆ CRI-600R - Akumulatorowa lampa inspekcyjna o wysokim współczynniku CRI

- 600 lumenów, 5W CRI 96+ COB LED
- Zakres CCT : 2700K/3500K/4500K/5500K/6500K
- Dłuższe przytrzymanie przycisku powoduje płynną regulację natężenia światła
- Górna latarka UV LED 1W (395nm)
- Bardzo mocna konstrukcja z aluminium i policarbonu
- Odporność na kurz i wodę IP65
- Mocny magnes u podstawy i z tyłu
- Świecący w ciemności pasek wokół diody LED
- Mocny wbudowany akumulator 2600mAh
- Wskaźnik poziomu naładowania akumulatora
- Szybkie ładowanie 2A USB Typ-C - 3 godziny ładowania
- Wysokiej jakości kabel USB Typ-C 1m w zestawie

**BATERIA** Akumulator litowo-jonowy 3,7V 2500mAh  
**WAGA** 190g  
**WYMIARY** 188 x 35 x 35mm



Wskaźnik poziomu baterii LED



Górna latarka UV LED (395nm)



**700**  
Lumenów



**3 1/2 - 180H**  
Czas pracy



**31M**  
Zasięg



**IP65**  
Klasa IP

### NOWOŚĆ RA-700R - Akumulatorowa lampa kątowa o wysokim współczynniku CRI

- 700 lumenów, biała dioda 6500K CRI 96+ COB LED
- Tryb światła ciągłego i migania
- 130° obrotowa głowica do ustawiania kąta strumienia świetlnego
- Wykonana z wytrzymałego kopolimeru i TPR, konstrukcja aluminiowa
- Świecący w ciemności pasek wokół diody LED
- Mocny magnes w podstawie
- Wygodna, magnetyczna stacja ładująca
- Odpinany 140° obrotowy haczyk do zawieszania
- Mocny wbudowany akumulator 4500mAh
- Wskaźnik poziomu naładowania akumulatora
- Szybkie ładowanie 2A USB Typ-C - 3 godziny ładowania
- Wysokiej jakości kabel USB Typ-C 1m w zestawie

**BATERIA** Akumulator litowo-jonowy 3,7V 4500mAh  
**WAGA** 222g (latarka)/252g (z podstawą ładującą)  
**WYMIARY** 85 x 184 x 54mm (złożona)/76 x 186 x 54mm (rozłożona)



130° obrotowa głowica



Odpinany haczyk do zawieszania



USB  
TYPE-C







**1250**  
Lumenów



**3-24H**  
Czas pracy



**58M**  
Zasięg



**IP65/IK07**  
Klasa IP

### CRI-1250R - Akumulatorowa lampa inspekcyjna o wysokim współczynniku CRI

- 1250 lumenów, CRI 96+ 10W COB LED
- 3 kolorowe diody COB LED - CCT: 2700K/4500K/6500K
- Funkcja płynnego ściemniania
- Latarka górna 250 lumenów, 3W SMD LED
- Lampa UV LED 5W (385nm)
- Bardzo wytrzymała konstrukcja z aluminium i poliwęglanu
- Mocny magnes u podstawy i z tyłu
- Wysuwany haczyk obrotowy 360°
- Świecący w ciemności pasek wokół diody LED
- Wskaźnik poziomu naładowania akumulatora
- Wbudowany power bank do ładowania innych urządzeń USB
- Szybkie ładowanie 2A USB Typ-C - 5 godzin ładowania
- Magnetyczna stacja ładująca i kabel do ładowania 1m USB w zestawie

**BATERIA** Akumulator litowo-jonowy 3,7V 5000mAh  
**WAGA** 406g  
**WYMIARY** 216 x 58 x 38mm



Diody LED UV 385nm



Wskaźnik poziomu naładowania akumulatora



USB  
TYPE-C









**1900**  
Lumenów



**1 1/2 - 26H**  
Czas pracy



**48M**  
Zasięg



**IP65**  
Klasa IP



### NOWOŚĆ CRI-1900R - Akumulatorowa lampa robocza o wysokim współczynniku CRI

- 1900 lumenów, 13,8 W COB LED
- Zakres CCT: 2700K/3500K/4500K/6500K
- Wysoki współczynnik CRI 96+, 4-kolorowe diody COB LED
- Funkcja pamięci - zapamiętuje ostatni używany tryb
- Podwójnie zasilane - akumulatorowe i sieciowe
- Bardzo wytrzymała obudowa nylonowo-polimerowa
- Obrotowa podstawa 210° z magnesem i karabińczykiem
- Świecący w ciemności pasek wokół diody LED
- Obrotowy uchwyt 180° z mocowaniem do statywu
- Wskaźnik poziomu naładowania akumulatora
- Szybkie ładowanie - 3 godziny
- Ładowarka sieciowa dla wielu krajów - w zestawie
- Funkcja powerbanku do ładowania urządzeń USB - 2A

**BATERIA** Akumulator litowo-jonowy 7,4V 5000mAh  
**WAGA** 750g  
**WYMIARY** 188 x 164 x 78mm



Tyłni panel sterowania



**3250**  
Lumenów



**2-64H**  
Czas pracy



**60M**  
Zasięg



**IP65**  
Klasa IP

### NOWOŚĆ CRI-3250R - Akumulatorowa lampa przemysłowa o wysokim współczynniku CRI

- 3250 lumenów, 30W COB LED
- Wysoki współczynnik CRI 96+, kolorowe diody COB LED
- Zakres barwy światła 2700K - 6500K
- Łatwe w użytkowaniu pokrętki do zmiany barwy i natężenia światła
- Świecący w ciemności pasek wokół diody LED
- Funkcja pamięci - zapamiętuje ostatni używany tryb
- Podwójnie zasilane - akumulatorowe i sieciowe
- Funkcja powerbanku do ładowania urządzeń USB - 2A
- Bardzo mocna obudowa nylonowo-aluminiowa
- Wbudowany aluminiowy radiator
- Regulowana głowica umożliwia świecenie pod kątem
- Obrotowa podstawa 170° z 4 mocnymi magnesami
- Ładowarka sieciowa dla wielu krajów - w zestawie

**BATERIA** Akumulator litowo-jonowy 11,1V 5200mAh  
**WAGA** 1500g  
**WYMIARY** 243 x 236 x 125mm



Obrotowa magnetyczna podstawa







### NOWOŚĆ UV-CURE - Akumulatorowa lampa UV



**66W**  
MOC



**90MIN**  
Czas pracy



**5-20CM**  
Zasięg utwardzania



**IP65/IK07**  
Klasa IP

- Wydajne diody LED UV-A o mocy 66W
- Wytrzymała obudowa z aluminium i poliamidu
- Bardzo szybkie utwardzanie podkładów
- Silna irradiancja o maksymalnej intensywności UV-A 55 000µW/cm<sup>2</sup> z odległości 20cm
- Emisja promieniowania tylko UV-A, bez szkodliwego promieniowania UV-B i UV-C
- Pomyślnie przetestowana na produktach lakierniczych UV głównych producentów lakierów - PPG, Akzo Nobel, BASF, Axalta, DuPont itp.
- Bardzo wydajny system chłodzenia
- Automagiczne wykrywanie odległości utwardzania
- Wbudowany dalmierz ultradźwiękowy
- Cyfrowy wyświetlacz pokazuje aktualną temperaturę utwardzania, dystans utwardzania, pozostały czas do utwardzenia i poziom baterii
- Naścienna stacja ładująca zapewniająca wygodniejszy proces ładowania

**BATERIA**  
**WAGA**  
**WYMIARY**

Akumulator litowo-jonowy 11,1V 5200mAh  
900g  
159 x 223 x 77mm



Walizka wraz z akcesoriami w zestawie



Dalmierz ultradźwiękowy



Naścienna ładowarka w zestawie



USB  
TYPE-C



**175**  
Lumenów



**3-6H**  
Czas pracy



**18M**  
Zasięg



**IP20/IK07**  
Klasa IP

**NOWOŚĆ IL-175R** - Kieszonkowa, akumulatorowa latarka inspekcyjna slim

- 175 lumenów, biała dioda COB LED, 6500K
- Druga tylna biała dioda 150 lumenów COB LED, 6500K
- Dodatkowa górna latarka 70 lumenów SMD LED, 6500K
- Kompaktowy, kieszonkowy rozmiar
- Głowica składana w pionie 180°
- Bardzo wytrzymała konstrukcja z kopolimeru IK07 i aluminium
- Praktyczny klips do kieszeni/paska
- Mocna podstawa magnetyczna i podwójny magnes z tyłu
- Wysokiej jakości akumulator litowo-jonowy 350mAh
- Szybkie ładowanie 1A USB Typ-C - 2½ godziny ładowania
- Wysokiej jakości kabel USB Typ-C 1m w zestawie

**BATERIA** Akumulator litowo-jonowy 3,7V 350mAh  
**WAGA** 60g  
**WYMIARY** złożona 111,5 x 19,2mm / rozłożona 225 x 19,2mm



Dodatkowa górna lampka



Druga tylna dioda COB



**375**  
Lumenów



**3-6H**  
Czas pracy



**60M**  
Zasięg



**IP54/IK07**  
Klasa IP

**NOWOŚĆ IL-375R** - Kieszonkowa, akumulatorowa latarka inspekcyjna slim

- 375 lumenów, biała dioda COB LED, 6500K
- Druga tylna biała dioda 250 lumenów COB LED, 6500K
- Dodatkowa górna latarka 100 lumenów SMD LED, 6500K
- Kompaktowy, kieszonkowy rozmiar
- Głowica składana w pionie 180°
- Bardzo wytrzymała konstrukcja z kopolimeru IK07 i aluminium
- Praktyczny klips do kieszeni/paska
- Mocna podstawa magnetyczna i podwójny magnes z tyłu
- Wysokiej jakości akumulator litowo-jonowy 1100mAh
- Szybkie ładowanie 1A USB Typ-C - 3 godziny ładowania
- Wysokiej jakości kabel USB Typ-C 1m w zestawie

**BATERIA** Akumulator litowo-jonowy 3,7V 1100mAh  
**WAGA** 80,8g  
**WYMIARY** złożona 156 x 33 x 20,6mm / rozłożona 298 x 26 x 20,6mm



Magnetyczny klips na kieszeń



Druga tylna dioda COB

USB  
TYPE-C







**250**  
Lumenów



**4-12H**  
Czas pracy



**12M**  
Zasięg



**IP20/IK07**  
Klasa IP

### CT-2 - Kompaktowa lampa składana

- 250 lumenów, białe diody SMD LED
- Dodatkowa górna latarka 100 lumenów
- Zakres wiązki 22m
- Obrotowa podstawa 360° z magnesem
- Chowany haczyk 360°
- Zaczep do paska
- Odporność na kurz IP20
- Odporność na wstrząsy IK07

**BATERIA** 3 x baterie alkaliczne AAA (w zestawie)  
**WAGA** 170g (bez baterii)  
**WYMIARY** 127 x 65.5 x 28mm



Mocowanie do paska



Górna latarka 100 lumenów



**275**  
Lumenów



**3-16H**  
Czas pracy



**23M**  
Zasięg



**IPX4**  
Klasa IP

### PL-3 - Aluminiowa latarka inspekcyjna

- 275 lumenów, białe diody SMD LED
- Konstrukcja z odlewanego ciśnieniowo aluminium
- Gumowy przycisk sterowania
- Mocna podstawa magnetyczna
- Aluminiowy tylny klips na kieszeń
- Wodoodporność IPX4

**BATERIA** 3 x baterie alkaliczne AAA (w zestawie)  
**WAGA** 57g (bez baterii)  
**WYMIARY** 154 x 15 x 22mm



Gumowy przycisk



Mocna podstawa magnetyczna





- 275**  
Lumenów
- 1 1/2-4H**  
Czas pracy
- 21M**  
Zasięg
- IP20/IK07**  
Klasa IP

### IL-275R - Akumulatorowa latarka inspekcyjna

- 275 lumenów, biała dioda COB LED, 6500K
- Latarka górna LED SMD, 150 lumenów, biała 6500K
- Bardzo wytrzymała konstrukcja nylonowo-polimerowa
- Odporność na wstrząsy IK07
- Trwały gumowy uchwyt
- Tylne mocowanie na kieszeń ze stali nierdzewnej
- 360° obrotowy przegub kulowy
- Bardzo mocna podstawa magnetyczna
- Wygodny w obsłudze przełącznik z tyłu obudowy
- Szybkie ładowanie micro-USB 1A - 1 1/2 godziny ładowania
- Kabel micro-USB 1m w zestawie

**BATERIA** Akumulator litowo-polimerowy 3,7V 700mAh  
**WAGA** 76g  
**WYMIARY** 172 x 26,5 x 25mm



Górna latarka 150 lumenów



Magnetyczna przegubowa podstawa



- 625**  
Lumenów
- 3-12H**  
Czas pracy
- 46M**  
Zasięg
- IP65/IK07**  
Klasa IP

### IL-625R - Akumulatorowa latarka inspekcyjna

- 625 lumenów, biała dioda COB LED, 6500K
- 250 lumenów biała dioda SMD LED z wiązką punktową, 6500K
- UV LED z przodu (395nm)
- Bardzo wytrzymała obudowa aluminium i poliwęglan
- Tylny klips na kieszeń
- Mocne zintegrowane magnesy w podstawie i klipsie na kieszonkę
- Świecący w ciemności pasek wokół diody LED
- Wskaźnik poziomu naładowania akumulatora
- Bardzo mocny akumulator litowo-jonowy 3,7 V 2500 mAh
- Szybkie ładowanie 1A USB Typ-C - 3 godziny ładowania
- Kabel USB Typ-C 1m w zestawie

**BATERIA** Akumulator litowo-jonowy 3,7V 2500mAh  
**WAGA** 190g  
**WYMIARY** 188 x 35 x 35mm



Wskaźnik naładowania akumulatora



Górna latarka 250 lumenów







- 600**  
Lumenów
- 4 1/2 - 24H**  
Czas pracy
- 52M**  
Zasięg
- IP54**  
Klasa IP

### IL-SIG1 - Akumulatorowa lampka sygnalizacyjna

- 600 lumenów, białe diody Samsung® SMD LED
- Czerwone/bursztynowe/zielone diody led do sygnalizacji
- Kolorowe diody LED z funkcją ciągłego świecenia i migania
- Dodatkowa górna latarka 200 lumenów
- 4 niezależne przyciski
- Bardzo mocna obudowa z aluminium i poliwęglanu
- Kabel do ładowania DC-USB 1A 1m (w zestawie)
- Wskaźnik ładowania czerwony/zielony
- 6-7 godzin ładowania
- Zintegrowany hak do zawieszania z magnesem
- Odporność na uderzenia do 1m

**BATERIA** Akumulator litowo-jonowy 3,7V 4400mAh  
**WAGA** 334g  
**WYMIARY** 205 x 60 x 42mm



Latarka górna 200 lumenów



Tyłny magnetyczny hak

- 850**  
Lumenów
- 3-15H**  
Czas pracy
- 36M**  
Zasięg
- IP54/IK07**  
Klasa IP

### NOWOŚĆ IL-850R - Akumulatorowa lampka inspekcyjna 360°

- 850 lumenów, biała dioda COB LED, 6500K
- Górna latarka 150 lumenów, biała dioda SMD LED, 6500K
- Bardzo wytrzymała konstrukcja z poliwęglanu IK07
- Trwały, antypoślizgowy gumowy uchwyt
- Podstawa z przegubem kulowym 360° z bardzo mocnym magnesem
- Bardzo mocne podwójne magnesy z tyłu
- Ukryty haczyk w podstawie do zawieszania 180°
- Płynnie ściemniający przełącznik rolkowy do obsługi głównej diody COB
- Łatwy w obsłudze przełącznik do obsługi górnej latarki
- Bardzo mocny akumulator litowo-jonowy 3,7 V 2600mAh
- 5 wskaźników poziomu naładowania akumulatora
- Szybkie ładowanie 1A USB Typ-C - 4 godziny ładowania
- Kabel 1A USB Typ-C 1m w zestawie

**BATERIA** Akumulator litowo-jonowy 3,7V 2600mAh  
**WAGA** 253g  
**WYMIARY** 40 x 44.5 x 384mm



Wskaźnik poziomu baterii



Płynny przełącznik rolkowy





**500**  
Lumenów



**4-97H**  
Czas pracy



**24M**  
Zasięg



**IPX5**  
Klasa IP

### SLR-500 - Kompaktowa lampa robocza

- 500 lumenów, biała dioda COB LED, 6500K
- Górna latarka CREE® LED o mocy 300 lumenów, wiązka 100m
- Bardzo wytrzymała obudowa z kopolimeru
- Świecący w ciemności pasek wokół reflektora zapewniający lepszą widoczność
- Regulowany uchwyt/podstawa/haczyk 180°
- Mocny magnes w podstawie
- Sprężynowy karabińczyk na podstawie
- Szybkie ładowanie 1A USB Typ-C - 3½ godziny ładowania
- Wysokiej jakości kabel ładujący 1A USB Typ-C 1m w zestawie
- Nowa bateria 'LG' 2600mAh z dłuższym czasem pracy

**BATERIA** Akumulator litowo-jonowy 3,7V 2600mAh  
**WAGA** 180g  
**WYMIARY** złożona 55 x 123 x 32mm /  
rozłożona 55 x 215 x 32mm



LIGHT BY  
**CREE**  
LEDs



**1000**  
Lumenów



**4-84H**  
Czas pracy



**40M**  
Zasięg



**IPX5**  
Klasa IP

### SLR-1000 - Kompaktowa lampa robocza

- 1000 lumenów, biała dioda COB LED, 6500K
- Górna latarka CREE® LED o mocy 300 lumenów, wiązka 100m
- Bardzo wytrzymała obudowa z kopolimeru i aluminium
- Świecący w ciemności pasek wokół reflektora zapewniający lepszą widoczność
- Regulowany uchwyt/podstawa/haczyk 180°
- Mocny magnes w podstawie
- Sprężynowy karabińczyk na podstawie
- Wysokiej jakości kabel ładujący USB Typ-C 1m w zestawie
- Szybkie ładowanie 2A USB Typ-C - 3½ godziny ładowania
- Nowa bateria 'LG' z dłuższym czasem pracy

**BATERIA** Akumulator litowo-jonowy 3,7V 5200mAh  
**WAGA** 320g  
**WYMIARY** złożona 55 x 130 x 48mm /  
rozłożona 55 x 240 x 40mm



LIGHT BY  
**CREE**  
LEDs



**1750**  
Lumenów



**4½-195H**  
Czas pracy



**50M**  
Zasięg



**IPX5**  
Klasa IP

### SLR-1750 - Kompaktowa lampa robocza z funkcją powerbank

- 1750 lumenów, biała dioda COB LED, 6500K
- Funkcja power banku USB
- Czerwone diody LED dla sytuacji awaryjnych/sygnalizacji/noktowizji
- Bardzo wytrzymała obudowa z kopolimeru i aluminium
- Świecący w ciemności pasek wokół reflektora zapewniający lepszą widoczność
- Regulowany uchwyt/podstawa/haczyk 180°
- Mocny magnes w podstawie
- Sprężynowy karabińczyk na podstawie
- Wysokiej jakości kabel ładujący USB Typ-C 1m w zestawie
- Ładowanie 3A USB Typ-C - 7 godzin ładowania
- Nowa bateria 'LG' z dłuższym czasem pracy

**BATERIA** Akumulator litowo-jonowy 3,7V 10400mAh  
**WAGA** 600g  
**WYMIARY** złożona - 158 x 102 x 55mm /  
rozłożona - 268 x 102 x 48mm







### SP-750 - Składana lampa robocza z głośnikiem Bluetooth®



**750**  
Lumenów



**4-154H**  
Czas pracy



**36M**  
Zasięg



**IPX4**  
Klasa IP



**USB**  
TYPE-C

LIGHT BY  
**CREE**  
LEDs

- 750 lumenów, biała dioda COB LED, 6500K
- Wysokiej jakości, wbudowany głośnik Bluetooth 5W
- Górna latarka LED CREE® o mocy 300 lumenów z wiązką 100m, 6500K
- Bardzo wytrzymała obudowa z kopolimeru i aluminium
- Świecący w ciemności pasek wokół reflektora zapewniający lepszą widoczność
- Regulowany uchwyt/podstawa/haczyk 180°
- Mocny magnes w podstawie
- Sprężynowy karabińczyk na podstawie
- Wysokiej jakości kabel ładujący USB Typ-C 1m (w zestawie)
- Szybkie ładowanie 2A USB Typ-C - 3½ godziny ładowania
- Wodoodporność IPX4

**BATERIA** Akumulator litowo-jonowy 3,7V 5200mAh  
**WAGA** 354g  
**WYMIARY** złożona - 55 x 130 x 60mm  
rozłożona - 55 x 240 x 52mm



Mocny magnes w podstawie



Górna latarka CREE LED 300 lumenów



**4500**  
Lumenów

**3 1/2 - 15H**  
Czas pracy

**74M**  
Zasięg

**IP65/IK07**  
Klasa IP

**NOWOŚĆ SP-4500 - Akumulatorowa lampa do oświetlenia miejscowego z głośnikiem Bluetooth**

- 4500 lumenów, 45W biała dioda COB LED, 6500K
- Wysokiej jakości zintegrowany głośnik Bluetooth 10W
- Podwójne zasilanie - akumulatorowe i sieciowe
- Funkcja powerbanku do ładowania urządzeń
- Bardzo wytrzymała obudowa nylonowo-polimerowa
- Ukryty, obracany 360° aluminiowy hak do zawieszania
- Regulacja w pionie 140° umożliwiająca świecenie pod kątem
- Odporność na kurz i wodę IP65
- Odporność na wstrząsy i upadek z wysokości 2m IK07
- 5 wskaźników poziomu naładowania baterii i ładowania LED
- Ładowarka sieciowa dla wielu krajów w zestawie
- 3 1/2 godziny ładowania
- Opcjonalnie dodatkowy magnes i mocowanie do statywu

**BATERIA** Akumulator litowo-jonowy 11,1V 5200mAh  
**WAGA** 1560g  
**WYMIARY** 210 x 210 x 100mm



Ukryty aluminiowy hak do zawieszania



Wskaźnik naładowania baterii i ładowania LED





USB  
TYPE-C



**800**  
Lumenów



**2 1/2 - 12H**  
Czas pracy



**38M**  
Zasięg



**IP65/IK07**  
Klasa IP

### HX800R - Kompaktowe oświetlenie robocze DUAL LED

- 800 lumenów, biała dioda 7W COB LED, 6500K
- Dodatkowa wiązka punktowa LED SMD o mocy 300 lumenów 3W, 6500K
- Bardzo wytrzymała konstrukcja nylonowo-polimerowa
- Podstawa obrotowa 180° z bardzo mocnym magnesem
- Odporność na kurz i wodę IP65
- Odporność na wstrząsy IK07 - 2m upadek z wysokości
- Zakres temperatury pracy -20°C do +50°C
- Mocny akumulator litowo-jonowy 2600mAh
- Wskaźnik poziomu naładowania akumulatora
- Szybkie ładowanie 1A USB Typ-C - 4 godziny ładowania
- Wysokiej jakości kabel ładujący USB Typ-C 1m (w zestawie)

**BATERIA** Akumulator litowo-jonowy 3,7V 2600mAh  
**WAGA** 210g  
**WYMIARY** 93,5 x 80 x 35,5mm



Wskaźnik poziomu naładowania akumulatora



**1500**  
Lumenów



**2 1/2 - 10H**  
Czas pracy



**48M**  
Zasięg



**IP65/IK07**  
Klasa IP

### HX1500R - Kompaktowe oświetlenie robocze DUAL LED

- 1500 lumenów, biała dioda 15W COB LED, 6500K
- Dodatkowa wiązka punktowa LED SMD o mocy 500 lumenów 5W, 6500K
- Bardzo wytrzymała konstrukcja nylonowo-polimerowa
- Podstawa obrotowa 180° z bardzo mocnym magnesem
- Odporność na kurz i wodę IP65
- Odporność na wstrząsy IK07 - 2m upadek z wysokości
- Zakres temperatury pracy -20°C do +50°C
- Mocny akumulator litowo-jonowy 5200mAh
- Wskaźnik poziomu naładowania akumulatora
- Szybkie ładowanie 2A USB Typ-C - 4 godziny ładowania
- Wysokiej jakości kabel ładujący USB Typ-C 1m (w zestawie)

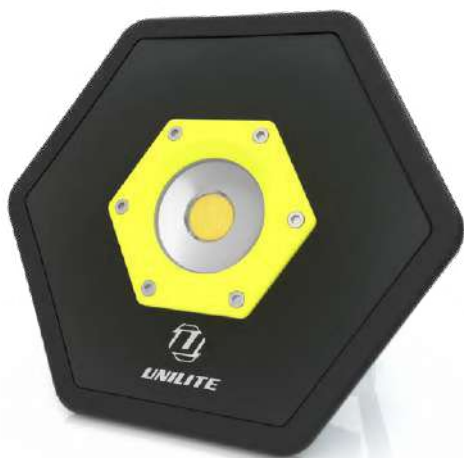
**BATERIA** Akumulator litowo-jonowy 3,7V 5200mAh  
**WAGA** 400g  
**WYMIARY** 116 x 101 x 41,5mm



Solidna aluminiowa obudowa

USB  
TYPE-C





**2500**  
Lumenów



**2 1/2-9H**  
Czas pracy



**60M**  
Zasięg



**IP65/IK07**  
Klasa IP

### SLR-2500 - Przemysłowe oświetlenie miejscowe

- 2500 lumenów, biała dioda COB LED 20W, 6500K
- Podwójne zasilanie - akumulatorowe i sieciowe
- Bardzo mocna aluminiowa obudowa z ochroną gumową na krawędziach
- Odporność na wstrząsy IK07
- Wbudowany aluminiowy radiator żeberkowy
- Regulowany uchwyt/podstawa 180°
- Odporna na kurz i wodę IP65
- Wskaźnik poziomu naładowania akumulatora
- Ładowarka sieciowa dla wielu krajów w zestawie
- 3 1/2 godziny ładowania
- Dostępne mocowanie do statywu i magnes

**BATERIA** Akumulator litowo-jonowy 11,1V 4400mAh  
**WAGA** 1115g  
**WYMIARY** 70 x 224 x 198mm



Regulowany uchwyt/podstawa 180°



**4750**  
Lumenów



**1 1/2-6H**  
Czas pracy



**80M**  
Zasięg



**IP65/IK07**  
Klasa IP

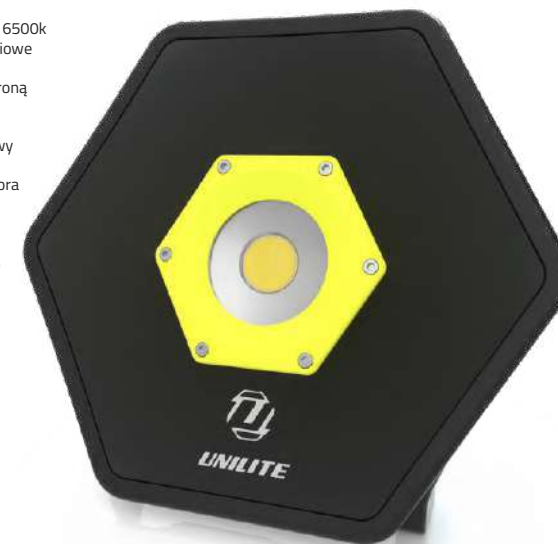
### SLR-4750 - Przemysłowe oświetlenie miejscowe

- 4750 lumenów, biała dioda COB LED 50W, 6500K
- Podwójne zasilanie - akumulatorowe i sieciowe
- Funkcja powerbanku USB
- Bardzo mocna aluminiowa obudowa z ochroną gumową na krawędziach
- Odporność na wstrząsy IK07
- Wbudowany aluminiowy radiator żeberkowy
- Regulowany uchwyt/podstawa 180°
- Wskaźnik poziomu naładowania akumulatora
- Ładowarka sieciowa dla wielu krajów w zestawie
- 4 1/2 godziny ładowania
- Dostępne mocowanie do statywu i magnes

**BATERIA** Akumulator litowo-jonowy 11,1V 5200mAh  
**WAGA** 1135g  
**WYMIARY** 60 x 261 x 237mm



Funkcja powerbanku USB







**3000**  
Lumenów



**3-6H**  
Czas pracy



**25M**  
Zasięg



**IP54**  
Klasa IP

### SLR-3000 - Akumulatorowa lampa do oświetlenia miejscowego

- 3000 lumenów, diody Samsung® SMD LED 30W, 6500K
- Wydajny akumulator litowo-jonowy ze wskaźnikiem poziomu naładowania
- Demontowalny akumulator można używać jako powerbank USB
- Wbudowany aluminiowy radiator
- Antypoślizgowa gumowa rączka
- Regulowana głowica umożliwiająca świecenie pod kątem
- Wytrzymała obudowa z poliwęglanu
- Akrylowy dyfuzor LED umożliwiający równomierne rozproszenie światła
- Bardzo mocna podstawa magnetyczna
- Odporność na kurz i wodę IP54
- Ładowarka sieciowa dla wielu krajów w zestawie
- 4-5 godzin ładowania

**BATERIA** Akumulator litowo-jonowy 7,4V 6600mAh  
**WAGA** 1880g  
**WYMIARY** 215 x 192 x 285mm



Funkcja powerbanku USB





**PS-HDL2** - Czołówka LED z mocowaniem na kask

LIGHT BY  
**CREE**  
LEDs

**HL-4R** - Akumulatorowa czołówka z mocowaniem na kask

USB  
TYPE-C  
LIGHT BY  
**CREE**  
LEDs



- 200**  
Lumenów
- 5-185H**  
Czas pracy
- 95M**  
Zasięg
- IPX6**  
Klasa IP

**3M VHB**



Mocowanie na klej 3M VHB  
(w zestawie)

- 200 lumenów, biała dioda CREE® LED
- 4 główne tryby świecenia - mocne/średnie/słabe/sos
- 3 funkcje dodatkowe - mocne/średnie/miganie
- Łatwy w obsłudze przycisk sterowania
- Bardzo gładki odbłyśnik
- Zakres regulacji 45°
- Regulowany pasek

**BATERIA** 3 x 1,5 V AAA Energizer (w zestawie)  
**WAGA** 88g (z bateriami)  
**WYMIARY** Czołówka: 47 x 62 x 37mm

- Mocowanie do kasku przemysłowego lub sportowego 3M (w zestawie)
- Wodoodporność IPX6



- 275**  
Lumenów
- 6 1/2- 170H**  
Czas pracy
- 95M**  
Zasięg
- IPX6**  
Klasa IP

**3M VHB**



Mocowanie na klej 3M VHB  
(w zestawie)

- 275 lumenów, biała dioda CREE® LED
- 2 x 5mm czerwone diody LED, tryb nocny - stałe i migające światło
- Wskaźnik ładowania - czerwony/zielony
- Łatwy w obsłudze przycisk sterowania
- Zakres regulacji 45°
- Mocna obudowa wykonana z ABS
- Regulowany, antypoślizgowy pasek
- Samoprzylepne mocowanie do kasku 3M VHB (w zestawie)

**BATERIA** Akumulator litowo-polimerowy 3,7V 1800mAh  
**WAGA** 78g  
**WYMIARY** Czołówka: 63 x 40 x 42mm

- Odporność na upadek - 1m
- Szybkie ładowanie 1A USB Typ-C - 2 1/2 godziny ładowania
- W zestawie kabel do ładowania USB Typ-C 1m





### HL-5R - Akumulatorowa czołówka z czujnikiem ruchu

USB  
MICRO



Gumowana powierzchnia

- 325**  
Lumenów
- 2-5 1/2h**  
Czas pracy
- 38M**  
Zasięg
- IP65/IK07**  
Klasa IP

- 325 lumenów, biała dioda COB LED
- Czujnik ruchu do obsługi bez użycia rąk
- Zakres regulacji 60°
- Regulowany, antypoślizgowy pasek
- Odporność na kurz i wodę IP65
- Odporność na wstrząsy IK07
- Wskaźnik ładowania czerwony/zielony

- Szybkie ładowanie 1A micro-USB - 2 1/2 godziny ładowania
- Kabel do ładowania 1m micro-USB w zestawie

**BATERIA** Akumulator litowo-polimerowy 3,7V 1500mAh  
**WAGA** 110g  
**WYMIARY** Czołówka: 48 x 79 x 46mm

### PS-HDL6R - Podwójnie zasilana czołówka na kask

USB  
TYPE-C **3M VHB**

Zgodna z wymogami kolejnictwa



Podwójne zasilanie akumulator i baterie

- 350**  
Lumenów
- 2-59H**  
Czas pracy
- 27M**  
Zasięg
- IPX6**  
Klasa IP

- 350 lumenów, białe diody SMD LEDs
- Podwójne zasilanie - pozwala na pracę zarówno na akumulatorze lub bateriach alkalicznych 3 x AAA
- Samoprzylepne mocowanie do kasku 3M VHB (w zestawie)
- Łatwy w obsłudze przycisk sterowania
- Chowana osłona zapobiegająca osłepieniu
- Regulowany, antypoślizgowy pasek
- Odporność na wodę IPX6
- Odporność na upadek - 1m

- Szybkie ładowanie 1A USB Typ-C - 4 godziny ładowania
- Kabel USB Typ-C w zestawie

**BATERIA** Akumulator litowo-polimerowy 3,7V 1800 mAh / 3 x AAA wkład na baterie (brak baterii)  
**WAGA** 86 g (z akumulatorem) / 94 g (z 3 bateriami AAA)  
**WYMIARY** Czołówka: 50 x 65 x 45mm





### HL-6R - Podwójnie zasilana czołówka z podwójnym LED

USB TYPE-C LIGHT BY CREE LEDs



- 450** Lumenów
- 4 1/2-96H** Czas pracy
- 129M** Zasięg
- IPX6** Klasa IP

- 450 lumenów, białe podwójne diody CREE® LED
- Funkcje wiązki punktowej i reflektora
- Podwójne zasilanie - akumulator lub baterie 2 x AA
- Akumulator litowo-jonowy 2600mAh
- Bardzo wytrzymała obudowa
- Zakres regulacji 45°
- Regulowany, antypoślizgowy pasek
- Pokrowiec na zamek w zestawie

- Szybkie ładowanie USB Typ-C - 3 godziny ładowania
- Kabel 1A USB Typ-C 1m w zestawie

**BATERIA** Akumulator litowo-jonowy 3,7V 2600mAh (w zestawie)/ lub baterie alkaliczne 2 x AA (brak)  
**WAGA** 141g (bez baterii)  
**WYMIARY** Czołówka: 50 x 47 x 38mm  
 Akumulator: 42 x 85 x 40mm

### HL-7R - Czołówka z czujnikiem ruchu i mocowaniem na kask

USB TYPE-C LIGHT BY CREE LEDs



- 475** Lumenów
- 2-7 1/2h** Czas pracy
- 100M** Zasięg
- IPX5** Klasa IP

- 475 lumenów, biała dioda CREE® LED
- Dodatkowe boczne diody LED z funkcją reflektora
- Czujnik ruchu do obsługi bez użycia rąk
- Szybkie ładowanie 1A USB Typ-C - 2 1/2 godziny ładowania
- Kabel 1A USB Typ-C w zestawie
- Kontrolka ładowania
- Zakres regulacji 45°

- Regulowany, antypoślizgowy pasek
- Samoprzylepne mocowanie na kask 3M VHB
- Pokrowiec na zamek w zestawie

**BATERIA** Akumulator litowo-polimerowy 3,7V 1800mAh  
**WAGA** 94g  
**WYMIARY** Czołówka: 33 x 60 x 42mm

**3M VHB**



Mocowanie na klej 3M VHB (w zestawie)





**Nowość** HL-8R - Akumulatorowa czołówka z czujnikiem ruchu



Gumowana powierzchnia

-  **475**  
Lumenów
-  **4-35H**  
Czas pracy
-  **90M**  
Zasięg
-  **IP65/IK07**  
Klasa IP

- 475 lumenów, biała dioda SMD, 6500K
- 2 x boczne diody SMD z funkcją reflektora
- 250 lumenów, dioda SMD LED, wiązka punktowa o dalekim zasięgu
- Czujnik ruchu do obsługi bez użycia rąk
- Bardzo wytrzymała obudowa - IK07
- Odporność na kurz i wodę IP65
- Zakres regulacji 60°
- Regulowany, antypoślizgowy pasek

- Wskaźnik ładowania czerwony/zielony
- Szybkie ładowanie 1A USB Typ-C - 2 ½ godziny ładowania
- Kabel do ładowania 1m w zestawie

**BATERIA** Akumulator litowo-polimerowy 3,7V 1500mAh  
**WAGA** 111g  
**WYMIARY** Czołówka: H 47,5 x W 78,5 x D 46mm



### PS-HDL9R

Przemysłowa czołówka o dużej mocy

USB TYPE-C LIGHT BY CREE LEDs

**750**  
Lumenów

**4-260H**  
Czas pracy

**100M**  
Zasięg

**IPX6**  
Klasa IP

- 750 lumenów, biała dioda CREE® LED
- Czerwone tylne światło akumulatora (stałe i migające)
- Równoległe obwody - pracuje na 1 lub 2 bateriach
- Chowana osłona zapobiegająca oślepieniu
- Szeroki kąt świecenia
- Łatwe w obsłudze, płynnie ściemniające pokrętko zasilania
- Zakres regulacji 45°
- Regulowany, antypoślizgowy pasek

- Pokrowiec na zamek w zestawie
- Szybkie ładowanie 2A USB Typ-C - 3½ godziny ładowania
- Kabel USB Typ-C 1m w zestawie

**BATERIA** Baterie litowo-jonowe 2 x 3,7V 2000mAh (w zestawie)

**WAGA** 275g (z dwoma bateriami)

**WYMIARY** Czołówka: 38 x 60x 45mm  
Akumulator: 65 x 90 x 45mm



Pokrowiec na zamek w zestawie



### RAIL-HDL9R

Przemysłowa czołówka o dużej mocy

USB TYPE-C LIGHT BY CREE LEDs

Zgodna z wymogami kolejnictwa

**750**  
Lumenów

**4-260H**  
Czas pracy

**100M**  
Zasięg

**IPX6**  
Klasa IP

- 750 lumenów, biała dioda CREE® LED
- Równoległe obwody - pracuje na 1 lub 2 bateriach
- Chowana osłona zapobiegająca oślepieniu
- Szeroki kąt świecenia
- Łatwe w obsłudze, płynnie ściemniające pokrętko zasilania
- Zakres regulacji 45°
- Regulowany, antypoślizgowy pasek
- Pokrowiec na zamek w zestawie

- Szybkie ładowanie 2A USB Typ-C - 3½ godziny ładowania
- Kabel USB Typ-C 1m w zestawie

**BATERIA** Baterie litowo-jonowe 2 x 3,7V 2000mAh

**WAGA** 275g (z dwoma bateriami)

**WYMIARY** Czołówka: 38 x 60 x 45mm  
Akumulator: 53 x 90 x 45mm



Pokrowiec na zamek w zestawie





**NOWOŚĆ HL-11R** - Przemysłowa, bardzo jasna czołówka

USB TYPE-C LIGHT BY CREE LEDs



**1100**  
Lumenów



**4-148H**  
Czas pracy



**167M**  
Zasięg



**IPX6**  
Klasa IP

Pokrowiec na zamek w zestawie

- 1100 lumenów, biała dioda CREE® LED
- Łatwe w obsłudze, płynnie ściemniające pokrętko zasilania
- Wysuwana osłonka - wiązka punktowa/funkcja reflektora
- Regulowany, antypoślizgowy pasek
- Baterie litowo-jonowe 2 x 2600mAh w zestawie
- Równoległe obwody - pracuje na 1 lub 2 bateriach
- Wskaźnik poziomu naładowania akumulatora
- Zakres regulacji 45°

- Szybkie ładowanie 2A USB Typ-C - 4 ½ godziny ładowania
- Kabel USB Typ-C 1m w zestawie
- Pokrowiec na zamek w zestawie

**BATERIA** Baterie litowo-jonowe 2 x 3,7V 2600mAh  
**WAGA** 275g (z 2 bateriami)  
**WYMIARY** Czołówka: 38 x 60 x 45mm  
 Akumulator: 53 x 90 x 45mm



**PT-2** - Aluminiowa latarka typu "PEN"

**FL-2** - Aluminiowa latarka

**FL-4R** - Akumulatorowa latarka USB

**FL-11R** - Akumulatorowa latarka USB



**275**  
Lumenów
 
**1 1/2-15H**  
Czas pracy
 
**90M**  
Zasięg
 
**IP66**  
Klasa IP

**220**  
Lumenów
 
**2-18H**  
Czas pracy
 
**117M**  
Zasięg
 
**IP67**  
Klasa IP

**450**  
Lumenów
 
**2-20H**  
Czas pracy
 
**210M**  
Zasięg
 
**IP67**  
Klasa IP

**1100**  
Lumenów
 
**4 1/2-80H**  
Czas pracy
 
**270M**  
Zasięg
 
**IP67**  
Klasa IP

- 275 lumenów, biała dioda CREE® LED
- Twarda, anodowana matowa obudowa z aluminium
- Gumowy przycisk sterowania
- 2 tryby świecenia
- Gładki odbłyśnik umożliwiający daleki zasięg latarki
- Odporność na kurz i wodę IP66
- Odporność na upadek - 1m
- Klips na kieszeń

- 220 lumenów, biała dioda CREE® LED
- Twarda, anodowana matowa obudowa z aluminium
- Gumowy przycisk sterowania
- 3 tryby świecenia + stroboskop 8Hz
- Gładki odbłyśnik umożliwiający daleki zasięg latarki
- Odporność na kurz i wodę IP67 - zanurzenie 1m
- Odporność na upadek - 1m
- Nylonowa kabura na rzep, pasek na nadgarstek

- 450 lumenów, biała dioda CREE® LED
- Twarda, anodowana matowa obudowa z aluminium
- Gumowy przycisk sterowania
- 3 tryby świecenia + stroboskop 8 Hz
- Gładki odbłyśnik umożliwiający daleki zasięg latarki
- Odporność na kurz i wodę IP67 - zanurzenie 1m
- Odporność na upadek - 1m
- Wbudowana gumowa osłona ładowania USB
- Szybkie ładowanie 1A micro-USB - 2 godziny ładowania
- Kabel 1A micro-USB 1m w zestawie
- Nylonowa kabura na rzep, pasek na nadgarstek

- 1100 lumenów, biała dioda CREE® LED
- Twarda, anodowana matowa obudowa z aluminium
- Gumowy przycisk sterowania
- 3 tryby świecenia + stroboskop 8 Hz
- Gładki odbłyśnik umożliwiający daleki zasięg latarki
- Odporność na kurz i wodę IP67 - zanurzenie 1m
- Odporność na upadek - 1m
- Wbudowana gumowa osłona ładowania USB
- Szybkie ładowanie 1A micro-USB - 4 godziny ładowania
- Kabel 1A micro-USB 1m w zestawie
- Nylonowa kabura na rzep, pasek na nadgarstek

**BATERIA** Baterie alkaliczne Duracell 2 x AAA (w zestawie)  
**WAGA** 65g (z bateriami)  
**WYMIARY** 137 x 18 x 25mm

**BATERIA** Bateria alkaliczna Duracell 1 x AA (w zestawie)  
**WAGA** 94g (z baterią)  
**WYMIARY** 109 x 28 x 28mm

**BATERIA** Bateria litowo-jonowa 3,7V 800mAh (14500)  
**WAGA** 109g (z baterią)  
**WYMIARY** 113 x 30 x 30mm



**BATERIA** Bateria litowo-jonowa 3,7V 2600mAh (18650)  
**WAGA** 229g (z baterią)  
**WYMIARY** 139 x 38 x 38mm







### TL-5 - Wodoodporna latarka przemysłowa IP68



-  **500**  
Lumenów
-  **4 1/2-35H**  
Czas pracy
-  **177M**  
Zasięg
-  **IP68**  
Klasa IP

LIGHT BY  
**LUXEON**

- 500 lumenów, biała dioda Luxeon® LED
- Korpus wykonany z kopolimeru odpornego na korozję
- Głowica z aluminium lotniczego
- Gładki odbłyśnik zwiększający zasięg wiązki
- Wygodny przełącznik umożliwiający wybór trybu świecenia
- Odporność na kurz i wodę IP68
- Zanurzenie 2m (30min)

- Odporność na upadek - 2m
- Wbudowany klips i pasek na nadgarstek (w zestawie)

**BATERIA** 2 x Bateria alkaliczne Duracell (w zestawie)  
**WAGA** 74g (bez baterii)  
**WYMIARY** 155 x 30 x 30mm





**ATEX-PL1** - Strefa 0 ATEX latarka iskrobezpieczna typu "PEN"

**ATEX** LIGHT BY **CREE** LEDs

**ATEX-FL4** - Strefa 0 ATEX latarka iskrobezpieczna

**ATEX** LIGHT BY **CREE** LEDs



- 65**  
Lumenów
- 20 1/2h**  
Czas pracy
- 41M**  
Zasięg
- IP67**  
Klasa IP

- UL US** **IECEx** **Ex**
- REACH** **CE** **RoHS**

- 150**  
Lumenów
- 6-69H**  
Czas pracy
- 235M**  
Zasięg
- IP67**  
Klasa IP

- UL US** **IECEx** **Ex**
- REACH** **CE** **RoHS**

- 65 lumenów, biała dioda CREE® LED
- Zgodna z ATEX - Strefa 0
- Zawór bezpieczeństwa do uwalniania gazów wodorowych
- Odporna na chemikalia i korozję
- Trwała, gumowana głowica i obudowa
- Mocna obudowa z ABS z trwałą powłoką z syntetycznej gumy
- Wygodny klips na kieszeń

- Bezpieczna komora baterii
  - Łatwy w obsłudze przełącznik ON/OFF
  - Odporność na kurz i wodę IP67 - zanurzenie 1m
- BATERIA** Baterie alkaliczne 2 x 1,5V AAA (brak)
- WAGA** 41g (bez baterii)
- WYMIARY** 142 x 30 x 26mm

- 150 lumenów, biała dioda CREE® LED
- Zgodna z ATEX - Strefa 0
- Zawór bezpieczeństwa do uwalniania gazów wodorowych
- Odporna na chemikalia i korozję
- Trwała, gumowana głowica i obudowa
- Bardzo wytrzymała obudowa z poliwęglanu
- W zestawie odłączany klips na kieszeń

- Bezpieczna komora baterii
  - Dostępne mocowanie do kasku
  - Odporność na kurz i wodę IP67 - zanurzenie 3m
- BATERIA** Baterie alkaliczne 4 x 1,5V AA (brak)
- WAGA** 115g (bez baterii)
- WYMIARY** 174 x 47 x 47mm





### ATEX-H2 - Strefa 0 ATEX iskrobezpieczna czołówka



- 225**  
Lumenów
- 5-12H**  
Czas pracy
- 115M**  
Zasięg
- IP67**  
Klasa IP

- 225 lumenów, biała dioda CREE® LED
- Zgodna z ATEX - Strefa 0
- Zawór bezpieczeństwa do uwalniania gazów wodorowych
- Regulowany, antypoślizgowy pasek
- Mocna obudowa z ABS z trwałą powłoką z gumy syntetycznej
- Bezpieczna komora baterii
- Łatwy w obsłudze gumowy przycisk
- 2 tryby świecenia

- Zakres regulacji 90°
- Odporność na kurz i wodę IP67
- Zanurzenie 1m

**BATERIA** Baterie alkaliczne 3 x 1,5V AAA (brak)  
**WAGA** 130g (bez baterii)  
**WYMIARY** Czołówka: 80 x 50 x 45mm

**ATEX** LIGHT BY  
**CREE**  
LEDs

**REACH** **RoHS**

**350**  
Lumenów

**6 1/2 - 13H**  
Czas pracy

**288M**  
Zasięg

**IP54**  
Klasa IP

### ATEX-RA2 - Strefa 0 ATEX iskrobezpieczna latarka kątowa

- 350 lumenów, biała dioda CREE® LED
- Zgodna z ATEX - Strefa 0
- Nadaje się do górnictwa
- Zawór bezpieczeństwa do uwalniania gazów wodorowych
- Odporna na chemikalia i korozję
- Gumowa głowica i uchwyt
- Wytrzymała obudowa z poliwęglanu
- Wygodny klips na kieszeń
- Bezpieczna komora baterii
- Łatwy w obsłudze przycisk sterowania
- Odporność na kurz i wodę IP54

**BATERIA** Baterie alkaliczne 4 x 1,5V AA (brak)  
**WAGA** 250g (bez baterii)  
**WYMIARY** 183 x 69 x 63mm

**REACH** **RoHS**



**ATEX** LIGHT BY  
**CREE**  
LEDs

UNILITE NUMER MODELU	TRYB	NATĘŻENIE ŚWIATŁA (LUMENY)				CZAS PRACY (GODZINY)					ZASIĘG WIĄZKI (METRY)				BATERIA	WYMIARY (mm)	WAGA (gramy)	STROMA	
		MOCNY	ŚREDNI	NISKI	INNE	MOCNY	ŚREDNI	NISKI	INNE		MOCNY	ŚREDNI	NISKI	INNE					
<b>LAMPY O WYSOKIM WSPÓŁCZYNNIKU CRI</b>																			
CRI-H200R			200	-	-	-	3	-	-	-		27	-	-	-	Akumulator litowo-polimerowy 3,7V 1500mAh	48 x 79 x 46	110	4
CRI-2300			2300	1100	550	-	2	4	8	-		58	43	26	-	Akumulator litowo-jonowy 11,1V 4400mAh	74 x 224 x 199	1150	5
CRI-700r			700	-	20	395nm UV	4½	-	120	26 UV		29	-	6	5 UV	Akumulator litowo-jonowy 3,7V 5200mAh	55 x 130 x 48	320	9
CRI-1250R			1250	250	250 Latarka	385nm UV	3	24	12 Latarka	24 UV		58	18	14 Latarka	-	Akumulator litowo-jonowy 3,7V 5000mAh	216 x 58 x 38	406	11
<b>LAMPY INSPEKCYJNE</b>																			
IL-175R			175	75	150 Tylnia	75 Latarka	3	6	3 Tylnia	3 Latarka		18	11	14 Tylnia	21 Latarka	Akumulator litowo-jonowy 3,7V 350mAh	111,5 x 19,2	60	18
CT-2			250	-	-	100 Latarka	4	-	-	12 Latarka		12	-	-	22 Latarka	3 x 1.5v AAA Alkaliczna (w zestawie)	127 x 65,5 x 28	170	20
PL-3			275	100	40	-	3	5	16	-		23	15	8	-	3 x 1.5v AAA Alkaliczna (w zestawie)	154 x 15 x 22	57	21
IL-275R			275	-	175	150 Latarka	1½	-	4	3 Latarka		21	-	16	34 Latarka	Akumulator litowo-polimerowy 3,7V 700mAh	172 x 26,5 x 25	76	22
IL-625R			625	315	250 Latarka	395nm UV	3	6	10 Latarka	12 UV		46	23	21 Latarka	-	Akumulator litowo-jonowy 3,7V 2500mAh	188 x 35 x 35	190	23
IL-SIG1			600	300	200 Latarka	R/A/G	4½	8	10 Latarka	24/30 R/A/G		52	29	21 Latarka	-	Akumulator litowo-jonowy 3,7V 4400mAh	205 x 60 x 42	334	24
IL-850R			850	-	75	150 Latarka	3	-	15	10 Latarka		36	-	12	34 Latarka	Akumulator litowo-jonowy 3,7V 2600mAh	40 x 44,5 x 384	253	25
SLR-500		REFLEKTOR	500	175	15	-	4	9½	97	-		24	15	4	-	Akumulator litowo-jonowy 3,7V 2600mAh	55 x 123 x 32	180	27
		GÓRNA LATARKA	300	-	70	-	5½	-	27	-		100	-	44	-				
SLR-1000		REFLEKTOR	1000	450	40	-	4	7	84	-		40	25	7	-	Akumulator litowo-jonowy 3,7V 5200mAh	55 x 130 x 48	320	27
		GÓRNA LATARKA	300	-	80	-	13	-	48	-		100	-	47	-				
SLR-1750		REFLEKTOR	1750	675	330	55	4½	8½	21	138		50	32	22	8	Akumulator litowo-jonowy 3,7V 10400mAh	102 x 158 x 55	600	27
		CZERWONY	50	-	-	Strobo	26	-	-	195 Strobo		-	-	-	-				
SP-750		REFLEKTOR	750	280	30	-	4	7½	154	-		36	25	5	-	Akumulator litowo-jonowy 3,7V 5200mAh	55 x 130 x 60	354	28
		GÓRNA LATARKA	300	-	-	-	8½	-	-	-		100	-	-	-				
<b>OŚWIETLENIE ROBOCZE</b>																			
SP-4500			4500	2300	1200	450	3½	6	10	15		74	59	42	21	Akumulator litowo-jonowy 11,1V 5200mAh	210 x 210 x 100	1560	31
HX800R			800	450	150	300 Latarka	2½	5	12	4 Latarka		38	25	12	26 Latarka	Akumulator litowo-jonowy 3,7V 2600mAh	93,5 x 80 x 35,5	210	32
HX1500R			1500	800	400	500 Latarka	2½	5	10	8 Latarka		48	36	23	37 Latarka	Akumulator litowo-jonowy 3,7V 5200mAh	116 x 101 x 41,5	400	33
SLR-2500			2500	1200	600	-	2½	5	9	-		60	45	30	-	Akumulator litowo-jonowy 11,1V 4400mAh	70 x 224 x 198	1115	34
SLR-4750			4750	2500	1500	-	1½	3	6	-		80	60	41	-	Akumulator litowo-jonowy 11,1V 5200mAh	60 x 261 x 237	1135	35
SLR-3000			3000	-	1500	-	3	-	6	-		25	-	10	-	Akumulator litowo-jonowy 7,4V 6600mAh	215 x 192 x 285	1880	37



UNILITE NUMER MODELU	TRYB	NATĘŻENIE ŚWIATŁA (LUMENY)				CZAS PRACY (GODZINY)				ZASIĘG WIĄZKI (METRY)				BATERIA	WYMIARY (mm)	WAGA (gramy)	STRONA		
		MOCNY	ŚREDNI	NISKI	INNY	MOCNY	ŚREDNI	NISKI	INNY	MOCNY	ŚREDNI	NISKI	INNY						
<b>CZOŁÓWKI</b>																			
PS-HDL2			200	80	15	30/10 Refl.	5	10	120	30/100 Refl.		95	60	23	6/4 Refl.	Baterie alkaliczne Energizer 3 x 1,5V AAA (w zestawie)	47 x 62 x 37	88	38
HL-4R			275	75	9	4 Czerw.	6½	13	77	170/90 Czerw.		95	46	15	-	Akumulator litowo-polimerowy 3,7V 1800mAh	63 x 40 x 42	78	39
HL-5R			325	-	125	-	2	-	5½	-		38	-	16	-	Akumulator litowo-polimerowy 3,7V 1500mAh	48 x 79 x 46	110	41
PS-HDL6R		LI-ION	350	140	30	-	3½	7	47	21 Latarka		27	16	6	-	Akumulator litowo-polimerowy 3,7V 1800mAh	50 x 65 x 45	86	41
		AAA	350	140	30	-	2	6½	69	24 Latarka		27	16	6	-	Baterie alkaliczne 3 x 1,5V AAA (brak w zestawie)		94	
HL-6R		LI-ION PUNKT	450	135	25	-	4½	11	58	25 505		129	72	30	-	Akumulator litowo-jonowy 1 x 3,7V 2600mAh 18650 (w zestawie)	Czołówka 50 x 47 x 38 Akumulator 42 x 85 x 40	141	42
		LI-ION REFL.	260	70	15	-	6	16	60	96 Latarka		18	10	5	-				
		AA PUNKT	300	130	25	-	1	3	14	26 505		129	72	30	-	Baterie alkaliczne 2 x 1,5V AA (brak w zestawie)			
		AA REFL.	195	70	15	-	1	4	14	24 Latarka		18	10	5	-				
HL-7R		PUNKTOWE	350	125	-	-	3	7½	-	-		99	55	-	-	Akumulator litowo-polimerowy 3,7V 1800mAh	33 x 60 x 42	94	43
		PUNKT & REFL.	475	-	-	-	2	-	-	-		100	-	-	-				
		REFLEKTOR	135	-	-	-	7	-	-	-		16	-	-	-				
PS-HDL9R & RAIL-HDL9R			750	-	5	-	4	-	260	-		100	-	10	-	Akumulator litowo-jonowy 2 x 3,7V 2000mAh 18650 (w zestawie)	Czołówka 38 x 60 x 45 Akumulator 65 x 90 x 45	275	47
HL-11R			1100	-	15	-	4	-	148	-		167	-	22	-	Akumulator litowo-jonowy 2 x 3,7V 2600mAh 18650 (w zestawie)	Czołówka 38 x 60 x 45 Akumulator 53 x 90 x 45	275	49
<b>LATARKI</b>																			
PT-2			275	-	40	-	1½	-	15	-		90	-	35	-	Baterie alkaliczne Duracell 2 x 1,5V AAA (w zestawie)	137 x 18 x 25	65	50
FL-2			220	95	25	-	2	5½	18	3 Strobo		117	77	36	-	Baterie alkaliczne 1 x 1,5V AA (w zestawie)	109 x 28	94	50
FL-4R			450	160	20	-	2	5½	20	3½ Strobo		210	125	40	-	Akumulator litowo-jonowy 3,7V 800mAh 14500 (zestaw)	113 x 30	109	51
FL-11R			1100	420	40	-	4½	8½	80	25 Strobo		270	175	55	-	Akumulator litowo-jonowy 3,7V 2600mAh 18650 (zestaw)	139 x 38	229	51
TL-5			500	175	25	-	4½	8	35	-		177	122	48	-	Baterie alkaliczne Duracell 2 x 1,5V AA (w zestawie)	158 x 30	74	52
<b>LATARKI ISKROBEZPIECZNE ATEX STREFA 0</b>																			
ATEX-PL1			65	-	-	-	20½	-	-	-		41	-	-	-	Baterie alkaliczne 2 x 1,5V AAA (brak w zestawie)	142 x 30 x 26	41	54
ATEX-FL4			150	-	35	-	6	-	69	-		235	-	110	-	Baterie alkaliczne 4 x 1,5V AA (brak w zestawie)	174 x 47 x 47	115	55
ATEX-H2			225	-	110	-	5	-	12	-		115	-	79	-	Baterie alkaliczne 3 x 1,5V AAA (brak w zestawie)	80 x 50 x 45	130	56
ATEX-RA2			350	-	140	-	6½	-	13	-		288	-	184	-	Baterie alkaliczne 4 x 1,5V AA (brak w zestawie)	183 x 69 x 63	250	57

## AKCESORIA

**BATERIA-SLR3000**



**18650-2000MAH**



**18650-2600MAH**



**KABEL TYP-C**



**KABEL MICRO-USB**



**KABEL DC-USB**



**WTYCZKA UK-USB**



**WTYCZKA EU-USB**



**SAMOCHODOWA 12/24-USB**



**MOCOWANIE-HDL6R**



**WKŁAD-HDL6R**



**BATERIA-HDL6R**



**MOCOWANIA 3M-VHB**



**DUŻY MAGNES**



**ZAPASOWA LAMPKA**



### NEW HX-BL - Magnetyczny uchwyt samochodowy do lamp

- Rozsuwany, magnetyczny uchwyt samochodowy do lamp
- Konstrukcja z aluminium i nylonu-polimeru
- Centralne zapięcie, blokujące ustawienie
- 360° obrotowe mocowania
- Bardzo mocne magnesy
- Poziomo przesuwane mocowania z niezależnym blokowaniem
- Zaczepy boczne pokryte są gumą chroniącą lakier
- Przeznaczone zarówno do mniejszych, jak i większych samochodów



(brak lamp w zestawie)

**WAGA** 1300g  
**WYMIAR MAX** 2100 x 110 x 180mm  
**WYMIAR MIN** 850 x 110 x 180mm







### NOWOŚĆ CASE-SML - Aluminiowa walizka ochronna

- Lekka walizka do przechowywania i transportu lamp
- Bardzo mocna aluminiowa obudowa
- Klamry górne ze sprzączką
- Solidny uchwył 180°
- 8 narożników ochronnych
- 4 podwyższone antypoślizgowe nóżki
- Bardzo wytrzymała pianka EVA w środku
- Pianka wycięta jest pod lampę CRI-2300 z ładowarkami, duży magnes i czołówkę CRI-H200R

**WAGA** 1650g  
**WYMIARY** 270 x 370 x 120mm



dostępna bez pianki - kod CASE-SMLNF

### NOWOŚĆ CRI-KIT - Zestaw detailingowy CRI

W zestawie:

- Walizka CASE-SML
- Wkładka z pianki EVA
- Lampa CRI-2300
- Ładowarki
- Duży magnes
- Czołówka CRI-H200R

**WAGA** 3500g  
**WYMIARY** 270 x 370 x 120mm





**TRIPOD-SGL** - Regulowany stojak TRIPOD do lamp SLR HEXAGON



**WAGA**  
**WYMIARY**

2560g  
1240 x 1240 x 1800mm

**NOWOŚĆ TRIPOD-SW** - Regulowany stojak na kołach z hamulcami do lamp SLR HEXAGON



**WAGA**  
**WYMIARY**

3500g  
1240 x 1240 x 1850mm

**TRIPOD-DBL** - Podwójny stojak TRIPOD do lamp SLR HEXAGON



**WAGA**  
**WYMIARY**

3480g  
1240 x 1240 x 1800mm

**TRIPOD-360** - Regulowany stojak z podstawą magnetyczną przeznaczony do wszystkich lamp z magnesem



**WAGA**  
**WYMIARY**

4800g  
1460 x 1460 x 1930mm



# AKCESORIA

METALOWY STOJAK NA CZOŁÓWKI



MAGNETYCZNE STOJAKI DEMO



STOJAK NA LAMPY Z KARTONU  
DISPLAY STAND



METALOWY STOJAK  
EKSPOZYCYJNY Z Haczykami



PANEL NA ŚCIANĘ  
Z Haczykami



# LIGHTS **BUILT** TOUGH



**in** uniliteuk  
**f** unilitepl  
**▶** uniliteltd  
**@** unilitepl  
**w** [www.unilite.pl](http://www.unilite.pl)

**Unilite Limited**

The LAB, Moons Moat Drive  
Off Winyates Way  
Redditch, Worcestershire  
B98 9FG - UK